

## Veranstaltung: Umgang mit herausforderndem Verhalten



Ludo Vande Kerckhove

**WANN?** 19.10.2018  
18:00-21:00 Uhr

**WO?** Bonhoeffersaal  
Evangel. Bildungswerk  
Am Ölberg 2  
93047 Regensburg

» 30 Jahre Beschäftigung mit Autismus, das bedeutet eine beständige Suche mit vielen Rückschlägen, vor allem aber ein Lernen mit stets wachsender Faszination. «

Ludo Vande Kerckhove

Der gebürtige Belgier arbeitet seit Jahren mit Autisten und ist längst als Experte bekannt. So war er z. B. von 1985 bis 2002 im Autismus Therapie Zentrum (ATZ) Saarlouis beschäftigt. Seit 2002 ist er freiberuflich und bundesweit tätig im Bereich Autismus und Kommunikation – individuell und in Einrichtungen. Im Laufe der Jahre entwickelte er aus der Praxis ein eigenes Konzept (All-Autismus). Darüberhinaus verfasste er Beiträge zu folgende Kongressen: Autismus-Kongress Magdeburg 1998, Wien 2003, Zürich 2004, Wien 2015 Autismus-Europa-Kongress Barcelona 1996, Glasgow 2000, Welt-Autismus-Kongress Melbourne 2002, Kapstadt 2006. Hinzu kommen Lehraufträge zum Thema FC und Kommunikation wie z. B. an de FH Freiburg, Universität zu Köln, Fachhochschule für Heilpädagogik in Zürich.

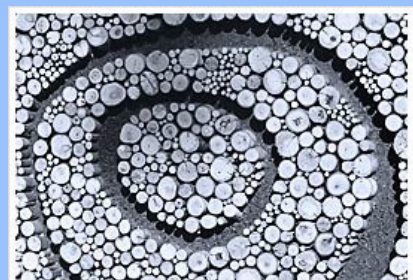
Ungebrochene Faszination für die Themen

- Begeisterung in der Vermittlung
- Sachlichkeit — und Hartnäckigkeit hinsichtlich des Kerns der Dinge
- Blick für die Details, die häufig das Ganze prägen
- Kreativität in Kombination mit der Grundthese: es gibt immer die Alternative
- Positive Rückmeldungen: "Erfrischende Klarheit in Inhalt und Struktur ..."

**EINTRITT: 25,00 € inklusive Erfrischungsgetränke**  
**20,00 € für Mitglieder des Elternverbandes**  
**sowie für Menschen mit Autismus**

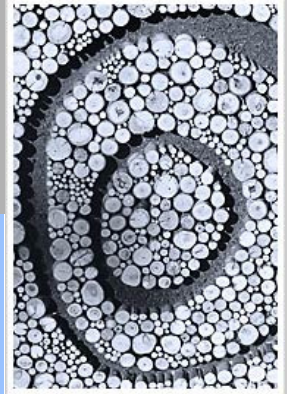
» Es sind die kleinen Steine, die den Pfad begehbar machen. «

Ludo Vande Kerckhove





## Umgang mit herausforderndem Verhalten



### Für die Veranstaltung

- am 19.10.2018
- von 18:00-21:00 Uhr
- Evangelisches Bildungswerk, Bonhoeffersaal
- Am Ölberg 2, 93047 Regensburg
  
- zu 25,00 € /Person inkl. Erfrischungsgetränke  
zu 20,00 €/Mitglieder des Elternverbandes  
sowie für Menschen mit Autismus  
zu entrichten an der **Tageskasse**

**melde ich ..... Person(en) an:**

\_\_\_\_\_

Name

\_\_\_\_\_

Anschrift

\_\_\_\_\_

Telefon (für Rückfragen)

\_\_\_\_\_

Datum, Unterschrift

\_\_\_\_\_

E-Mail (für Rückfragen)

G  
Z  
C  
D  
T  
M  
Z  
K  
O  
C  
C  
:  
R

Ihre Anmeldung nehmen wir **bis zum 15.10.2018**  
sehr gerne telefonisch, per E-Mail oder Fax entgegen!